

Inspiron 14 7000-serien Ägarens handbok

Datormodell: Inspiron 7437
Regleringsmodell: P42G
Regleringstyp: P42G001



Anmärkningar, viktigt och varningar



ANMÄRKNING: Detta meddelande innehåller viktig information som kan hjälpa dig att få ut mer av din dator.



VIKTIGT! VIKTIGT! Här anges information om hur potentiell skada på maskinvaran eller dataförlust kan uppstå om anvisningarna inte följs.



VARNING! VARNING! Detta meddelande indikerar risk för skada på egendom eller person, eller livsfara.

© 2013 Dell Inc.

Varumärken som används i denna text: Dell™, DELL-logotypen och Inspiron™ är varumärken som tillhör Dell Inc.

2013 - 09 Rev. A00

Innehåll

Innan du arbetar inuti datorn	7
Innan du börjar	7
Rekommenderade verktyg	7
Säkerhetsanvisningar	8
När du har arbetat inuti datorn	9
Ta bort kåpan	10
Procedur	10
Sätta tillbaka kåpan	11
Procedur	11
Ta bort batteriet	12
Nödvändiga förhandsåtgärder	12
Procedur	12
Sätta tillbaka batteriet	13
Procedur	13
Nödvändiga efterhandsåtgärder	13
Ta bort högtalarna	14
Nödvändiga förhandsåtgärder	14
Procedur	14
Sätta tillbaka högtalarna	15
Procedur	15
Nödvändiga efterhandsåtgärder	15
Ta bort kortet för trådlös teknik	16
Nödvändiga förhandsåtgärder	16
Procedur	16
Sätta tillbaka kortet för trådlös teknik	17
Procedur	17
Nödvändiga efterhandsåtgärder	17

Ta bort knappcellsbatteriet	18
Nödvändiga förhandsåtgärder	18
Procedur	18
Sätta tillbaka knappcellsbatteriet	19
Procedur	19
Nödvändiga efterhandsåtgärder	19
Ta bort fläkten	20
Nödvändiga förhandsåtgärder	20
Procedur	20
Sätta tillbaka fläkten	21
Procedur	21
Nödvändiga efterhandsåtgärder	21
Ta bort nätadapterporten	22
Nödvändiga förhandsåtgärder	22
Procedur	22
Sätt tillbaka nätadapterporten	24
Procedur	24
Nödvändiga efterhandsåtgärder	24
Ta bort moderkortet	25
Nödvändiga förhandsåtgärder	25
Procedur	25
Sätta tillbaka moderkortet	28
Procedur	28
Nödvändiga efterhandsåtgärder	28
Ange servicenumret i BIOS	28
Ta bort mSATA-kortet	29
Nödvändiga förhandsåtgärder	29
Procedur	29
Sätta tillbaka mSATA-kortet	30
Procedur	30
Nödvändiga efterhandsåtgärder	30

Ta bort kylningsmonteringen	31
Nödvändiga förhandsåtgärder	31
Procedur	31
Sätta tillbaka kylningsmonteringen	33
Procedur	33
Nödvändiga efterhandsåtgärder	33
Ta bort tangentbordet	34
Nödvändiga förhandsåtgärder	34
Procedur	34
Sätta tillbaka tangentbordet	36
Procedur	36
Efterhandsåtgärder	36
Ta bort bildskärmsmonteringen	37
Nödvändiga förhandsåtgärder	37
Procedur	37
Sätta tillbaka bildskärmsmonteringen	41
Procedur	41
Nödvändiga efterhandsåtgärder	41
Ta bort handledsstödet	42
Nödvändiga förhandsåtgärder	42
Procedur	42
Sätta tillbaka handledsstödet	45
Procedur	45
Nödvändiga efterhandsåtgärder	46
Uppdatera BIOS	47

Innan du arbetar inuti datorn

Innan du börjar



VIKTIGT! Undvik dataförlust genom att spara och stänga alla öppna filer och avsluta alla program innan du stänger av datorn.

- 1 Spara och stäng alla öppna filer, avsluta alla öppna program och stäng av datorn. Peka på det nedre eller övre högra hörnet av skärmen och öppna sidopanelen Snabbknappar och klicka på **Inställningar**→ **Ström**→ **Stäng av**.



ANMÄRKNING: Om du använder ett annat operativsystem finns det anvisningar för hur du stänger av datorn i operativsystemets dokumentation.

- 2 När datorn stängts av kopplar du bort den från eluttaget.
- 3 Koppla bort alla kablar, såsom ström- och USB-kablar, från datorn.
- 4 Koppla bort all kringutrustning som är ansluten till datorn.









Rekommenderade verktyg

Procedurerna i detta dokument kan kräva att följande verktyg används:

- Krysspårmejsel (Phillips)
- Torx #5 (T5) skruvmejsel
- Plastrits

Säkerhetsanvisningar

Följ dessa säkerhetsföreskrifter för att skydda datorn och dig själv.

-  **WARNING!** Innan du utför något arbete inuti datorn ska du läsa säkerhetsanvisningarna som medföljde datorn. Mer säkerhetsinformation finns på hemsidan för regelefterlevnad på dell.com/regulatory_compliance.
-  **WARNING!** Koppla bort alla strömkällor innan du öppnar datorkåpan eller panelerna. När du är klar sätter du tillbaka alla kåpor, paneler och skruvar innan du ansluter till strömkällan.
-  **VIKTIGT!** Endast kvalificerade servicetekniker får ta bort datorkåpan och hantera komponenter inuti datorn. I säkerhetsanvisningarna finns fullständig information om säkerhetsåtgärder, hur du arbetar inuti datorn och skyddar dig mot elektriska stötar.
-  **VIKTIGT!** Undvik att datorn skadas genom att se till att arbetsytan är plan och ren.
-  **VIKTIGT!** När du kopplar bort en kabel ska du alltid dra i kontakten eller i dess dragflik, inte i själva kabeln. Vissa kablar har kontakter med låsfliker eller vingskruvar som måste lossas innan kabeln kan kopplas från. När du kopplar från kablar ska du rikta in dem rakt för att undvika att kontaktstiften böjs. När du ansluter kablar ser du till att porten och kontakten är rättvända och rätt inriktade.
-  **VIKTIGT!** Undvik att komponenter och kort skadas genom att hålla dem i kanterna och undvika att vidröra stift och kontakter.
-  **VIKTIGT!** Jorda dig genom att röra vid en omålad metallyta, exempelvis metallen på datorns baksida, innan du vidrör något inuti datorn. Medan du arbetar bör du med jämna mellanrum röra vid en omålad metallyta för att avleda statisk elektricitet, som kan skada de inbyggda komponenterna.
-  **VIKTIGT!** Mata ut eventuella kort från mediekortläsaren.

När du har arbetat inuti datorn



VIKTIGT! Kvarglömda och lösa skruvar inuti datorn kan allvarligt skada datorn.

- 1** Sätt tillbaka alla skruvar och kontrollera att inga lösa skruvar finns kvar inuti datorn.
- 2** Anslut alla kablar, all kringutrustning och andra delar som du tog bort innan du arbetade inuti datorn.
- 3** Anslut datorn till ett eluttag.
- 4** Starta datorn.

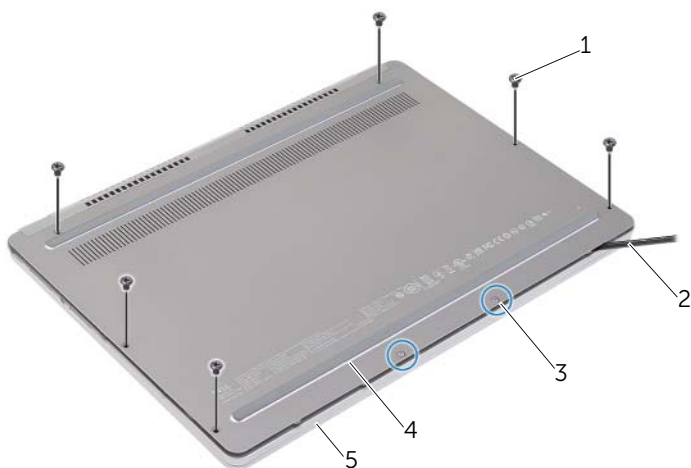
Ta bort kåpan



WARNING! Innan du utför något arbete inuti datorn ska du läsa säkerhetsinstruktionerna som medföljde datorn och följa stegen i "Innan du arbetar inuti datorn" på sidan 7. När du har arbetat inuti datorn följer du anvisningarna i "När du har arbetat inuti datorn" på sidan 9. Mer säkerhetsinformation finns på hemsidan för regelefterlevnad på dell.com/regulatory_compliance.

Procedur

- 1 Stäng skärmen och vänd på datorn.
- 2 Lossa fästsruvarna som håller fast kåpan i handledsstödet.
- 3 Ta bort skruvarna som håller fast kåpan i handledsstödet.
- 4 Använd en plastrits och bänd ut kåpan från handledsstödet.



1	skruvar (6)	2	plastrits
3	fästsruvar (2)	4	kåpa
5	handledsstöd		

Sätta tillbaka kåpan



WARNING! Innan du utför något arbete inuti datorn ska du läsa säkerhetsinstruktionerna som medföljde datorn och följa stegen i "Innan du arbetar inuti datorn" på sidan 7. När du har arbetat inuti datorn följer du anvisningarna i "När du har arbetat inuti datorn" på sidan 9. Mer säkerhetsinformation finns på hemsidan för regelefterlevnad på dell.com/regulatory_compliance.

Procedur

- 1 Skjut in flikarna på kåpan i handledsstödet och snäpp kåpan på plats.
- 2 Sätt tillbaka skruvarna som håller fast kåpan i handledsstödet.
- 3 Dra åt fästskruvarna som håller fast kåpan i handledsstödet.
- 4 Vänd datorn upp och ned, öppna bildskärmen och slå på datorn.

Ta bort batteriet

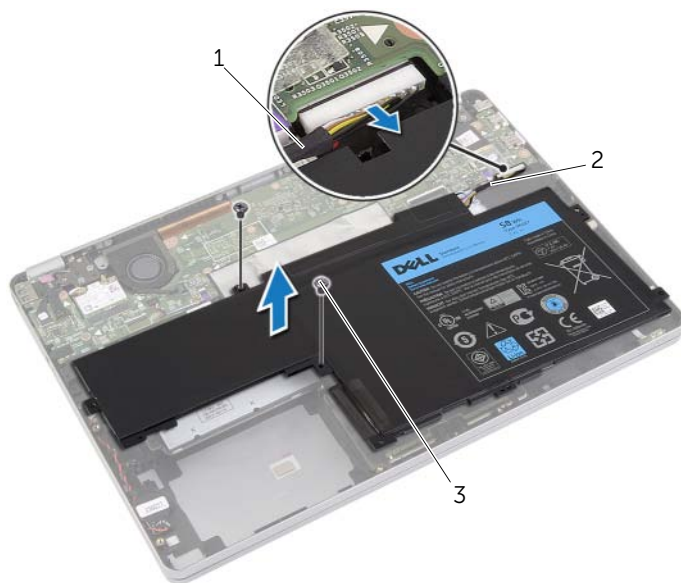
! **WARNING!** Innan du utför något arbete inuti datorn ska du läsa säkerhetsinstruktionerna som medföljde datorn och följa stegen i "Innan du arbetar inuti datorn" på sidan 7. När du har arbetat inuti datorn följer du anvisningarna i "När du har arbetat inuti datorn" på sidan 9. Mer säkerhetsinformation finns på hemsidan för regelefterlevnad på dell.com/regulatory_compliance.

Nödvändiga förhandsåtgärder

Ta bort kåpan. Se "Ta bort kåpan" på sidan 10.

Procedur

- 1 Ta bort skruvarna som håller fast batteriet i handledsstödet.
- 2 Koppla bort batterikabeln från moderkortet.
- 3 Ta bort kabeln från kabelhållarna på handledsstödet.
- 4 Lyft bort batteriet från handledsstödet.



1 kabelhållare

2 kabel

3 skruvar (2)

- 5 Vänd datorn upp och ned, öppna bildskärmen och tryck på strömbrytaren i cirka fem sekunder för att jorda moderkortet.

Sätta tillbaka batteriet



WARNING! Innan du utför något arbete inuti datorn ska du läsa säkerhetsinstruktionerna som medföljde datorn och följa stegen i "Innan du arbetar inuti datorn" på sidan 7. När du har arbetat inuti datorn följer du anvisningarna i "När du har arbetat inuti datorn" på sidan 9. Mer säkerhetsinformation finns på hemsidan för regelefterlevnad på dell.com/regulatory_compliance.

Procedur

- 1 Rikta upp skruvhålen på batteriet med skruvhålen på handledsstödet.
- 2 Sätt tillbaka skruvarna som håller fast batteriet i handledsstödet.
- 3 Dra batterikabeln genom kabelhållarna på handledsstödet.
- 4 Anslut batterikabeln till moderkortet.

Nödvändiga efterhandsåtgärder

Sätt tillbaka kåpan. Se "Sätta tillbaka kåpan" på sidan 11.

Ta bort högtalarna



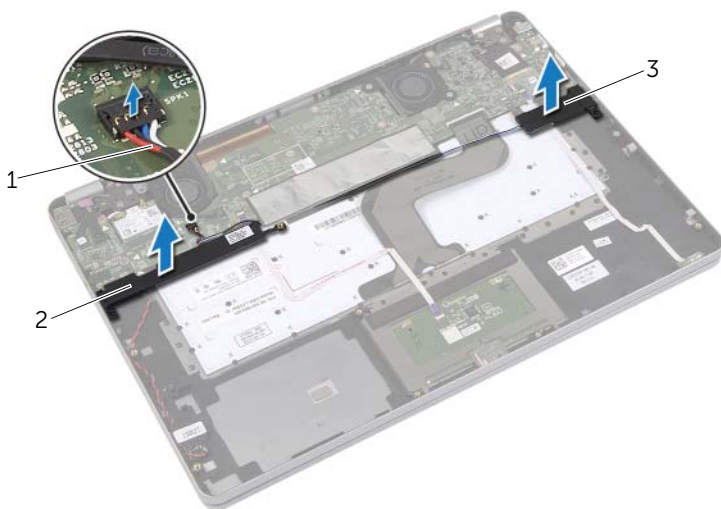
WARNING! Innan du utför något arbete inuti datorn ska du läsa säkerhetsinstruktionerna som medföljde datorn och följa stegen i "Innan du arbetar inuti datorn" på sidan 7. När du har arbetat inuti datorn följer du anvisningarna i "När du har arbetat inuti datorn" på sidan 9. Mer säkerhetsinformation finns på hemsidan för regelefterlevnad på dell.com/regulatory_compliance.

Nödvändiga förhandsåtgärder

- 1 Ta bort kåpan. Se "Ta bort kåpan" på sidan 10.
- 2 Ta bort batteriet. Se "Ta bort batteriet" på sidan 12.

Procedur

- 1 Koppla bort likströmskabeln från moderkortet.
- 2 Använd en plastrits och bänd försiktigt ut den högra högtalaren från handledsstödet.
- 3 Ta bort den vänstra högtalarkabeln från kabelhållarna på handledsstödet.
- 4 Använd en plastrits och bänd försiktigt ut den vänstra högtalaren från handledsstödet.



1 högtalarkabel

2 höger högtalare

3 vänster högtalare

Sätta tillbaka högtalarna



WARNING! Innan du utför något arbete inuti datorn ska du läsa säkerhetsinstruktionerna som medföljde datorn och följa stegen i "Innan du arbetar inuti datorn" på sidan 7. När du har arbetat inuti datorn följer du anvisningarna i "När du har arbetat inuti datorn" på sidan 9. Mer säkerhetsinformation finns på hemsidan för regelefterlevnad på dell.com/regulatory_compliance.

Procedur

- 1 Rikta in den vänstra högtalaren med justeringstapparna och snäpp den på plats.
- 2 Dra den vänstra högtalarkabeln genom kabelhållarna på handledsstödet.
- 3 Rikta in den högra högtalaren med justeringstapparna och snäpp den på plats.
- 4 Anslut högtalarkabeln till moderkortet.

Nödvändiga efterhandsåtgärder

- 1 Sätt tillbaka batteriet. Se "Sätta tillbaka batteriet" på sidan 13.
- 2 Sätt tillbaka kåpan. Se "Sätta tillbaka kåpan" på sidan 11.

Ta bort kortet för trådlös teknik



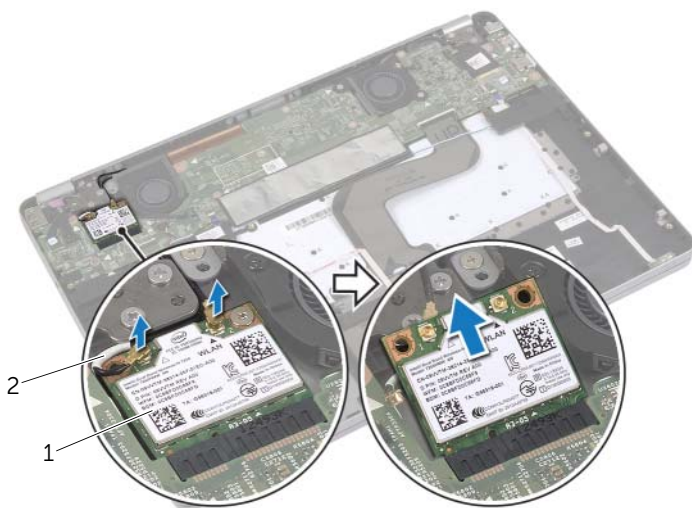
WARNING! Innan du utför något arbete inuti datorn ska du läsa säkerhetsinstruktionerna som medföljde datorn och följa stegen i "Innan du arbetar inuti datorn" på sidan 7. När du har arbetat inuti datorn följer du anvisningarna i "När du har arbetat inuti datorn" på sidan 9. Mer säkerhetsinformation finns på hemsidan för regelefterlevnad på dell.com/regulatory_compliance.

Nödvändiga förhandsåtgärder

- 1 Ta bort kåpan. Se "Ta bort kåpan" på sidan 10.
- 2 Ta bort batteriet. Se "Ta bort batteriet" på sidan 12.

Procedur


- 1 Koppla bort antennkablarna från kortet för trådlös teknik.
- 2 Ta bort skruven för att lossa kortet för trådlös teknik.
- 3 Ta bort kortet för trådlös teknik från handledsstödet.



1 kort för trådlös teknik

2 antennkablar (2)


Sätta tillbaka kortet för trådlös teknik

 **WARNING!** Innan du utför något arbete inuti datorn ska du läsa säkerhetsinstruktionerna som medföljde datorn och följa stegen i "Innan du arbetar inuti datorn" på sidan 7. När du har arbetat inuti datorn följer du anvisningarna i "När du har arbetat inuti datorn" på sidan 9. Mer säkerhetsinformation finns på hemsidan för regelefterlevnad på dell.com/regulatory_compliance.

Procedur

 **VIKTIGT!** Undvik att skada kortet för trådlös teknik genom att se till att inte några kablar placeras under kortet.

- 1 Rikta in skåran på kortet för trådlös teknik med fliken på kontakten för kortet för trådlös teknik.
- 2 Sätt in kortet för trådlös teknik i 45 graders vinkel i kontakten för kortet för trådlös teknik.
- 3 Tryck ned den andra änden av kortet för trådlös teknik.
- 4 Sätt tillbaka skruven som håller fast kortet för trådlös teknik i handledsstödet.
- 5 Anslut antennkablar till det trådlösa kortet.

 **ANMÄRKNING:** Färgen på antennkablar är synlig nära spetsen av kablarna. I nedanstående tabell visas färgschemat för antennkablar för det trådlösa kortet datorn har stöd för.

Kontakter på det trådlösa kortet	Färg på antennkabel
Primär (vit triangel)	vit
Sekundär (svart triangel)	svart

Nödvändiga efterhandsåtgärder

- 1 Sätt tillbaka batteriet. Se "Sätta tillbaka batteriet" på sidan 13.
- 2 Sätt tillbaka kåpan. Se "Sätta tillbaka kåpan" på sidan 11.

Ta bort knappcellsbatteriet

! **WARNING!** Innan du utför något arbete inuti datorn ska du läsa säkerhetsinstruktionerna som medföljde datorn och följa stegen i "Innan du arbetar inuti datorn" på sidan 7. När du har arbetat inuti datorn följer du anvisningarna i "När du har arbetat inuti datorn" på sidan 9. Mer säkerhetsinformation finns på hemsidan för regelefterlevnad på dell.com/regulatory_compliance.

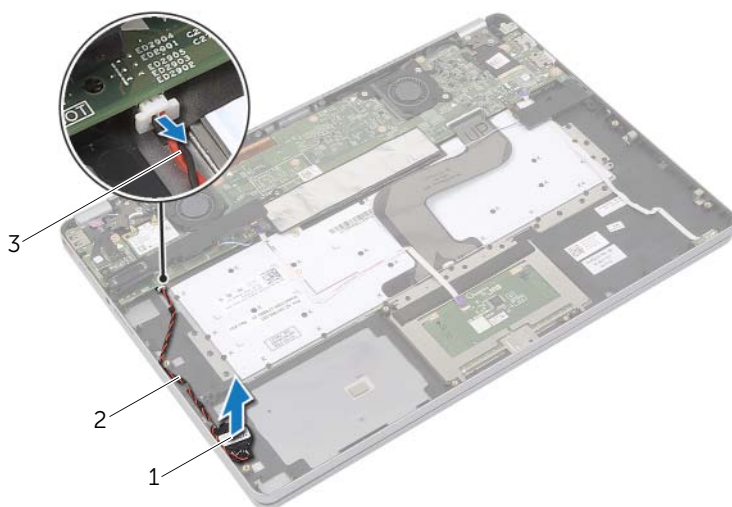
! **VIKTIGT!** Om du tar bort knappcellsbatteriet återställs BIOS-standardinställningarna. Vi rekommenderar att du skriver ned BIOS-inställningarna innan du tar bort knappcellsbatteriet.

Nödvändiga förhandsåtgärder

- 1 Ta bort kåpan. Se "Ta bort kåpan" på sidan 10.
- 2 Ta bort batteriet. Se "Ta bort batteriet" på sidan 12.

Procedur

- 1 Följ steg 1 och steg 2 från "Ta bort högtalarna" på sidan 14.
- 2 Koppla bort knappcellsbatteriets kabel från moderkortet.




1 knappcellsbatteri


2 kabelhållare

3 kabel för knappcellsbatteri

- 3 Ta bort kabeln från kabelhållarna på handledsstödet.
- 4 Ta bort knappcellsbatteriet från handledsstödet.

Sätta tillbaka knappcellsbatteriet

 **WARNING!** Innan du utför något arbete inuti datorn ska du läsa säkerhetsinstruktionerna som medföljde datorn och följa stegen i "Innan du arbetar inuti datorn" på sidan 7. När du har arbetat inuti datorn följer du anvisningarna i "När du har arbetat inuti datorn" på sidan 9. Mer säkerhetsinformation finns på hemsidan för regelefterlevnad på dell.com/regulatory_compliance.

 **WARNING!** Batteriet kan explodera om det installeras felaktigt. Batteriet måste ersättas med ett batteri av samma eller motsvarande typ. Kassera förbrukade batterier i enlighet med tillverkarens anvisningar.

Procedur

- 1 Sätt knappcellsbatteriet på plats på handledsstödet.
- 2 Dra knappcellsbatteriets kabel genom kabelhållarna på handledsstödet.
- 3 Anslut kabeln för knappcellsbatteriet till moderkortet.
- 4 Följ steg 3 och steg 4 från "Sätta tillbaka högtalarna" på sidan 15.

Nödvändiga efterhandsåtgärder

- 1 Sätt tillbaka batteriet. Se "Sätta tillbaka batteriet" på sidan 13.
- 2 Sätt tillbaka kåpan. Se "Sätta tillbaka kåpan" på sidan 11.

Ta bort fläkten



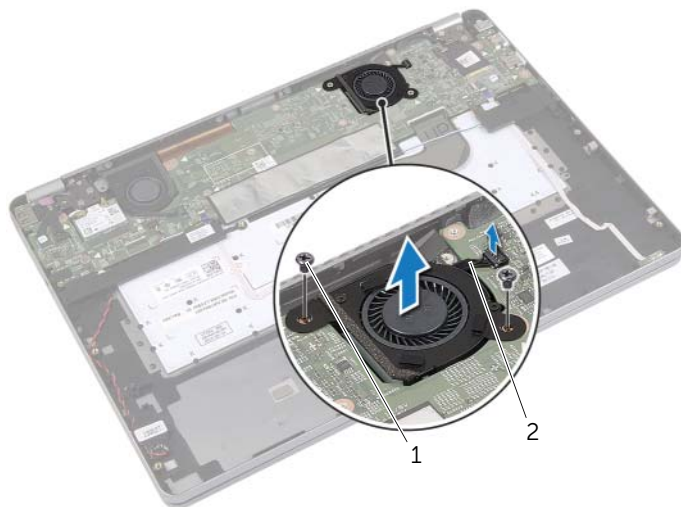
WARNING! Innan du utför något arbete inuti datorn ska du läsa säkerhetsinstruktionerna som medföljde datorn och följa stegen i "Innan du arbetar inuti datorn" på sidan 7. När du har arbetat inuti datorn följer du anvisningarna i "När du har arbetat inuti datorn" på sidan 9. Mer säkerhetsinformation finns på hemsidan för regelefterlevnad på dell.com/regulatory_compliance.

Nödvändiga förhandsåtgärder

- 1 Ta bort kåpan. Se "Ta bort kåpan" på sidan 10.
- 2 Ta bort batteriet. Se "Ta bort batteriet" på sidan 12.

Procedur

- 1 Ta bort skruvarna som håller fast fläkten i moderkortet.
- 2 Koppla bort flätkabeln från moderkortet.



1 skruvar (2)

2 flätkabel

Sätta tillbaka fläkten



WARNING! Innan du utför något arbete inuti datorn ska du läsa säkerhetsinstruktionerna som medföljde datorn och följa stegen i "Innan du arbetar inuti datorn" på sidan 7. När du har arbetat inuti datorn följer du anvisningarna i "När du har arbetat inuti datorn" på sidan 9. Mer säkerhetsinformation finns på hemsidan för regelefterlevnad på dell.com/regulatory_compliance.

Procedur

- 1 Rikta in skruvhålen på fläkten med skruvhålen på moderkortet.
- 2 Sätt tillbaka skruvarna som håller fast fläkten i moderkortet.
- 3 Anslut flätkabeln till moderkortet.

Nödvändiga efterhandsåtgärder

- 1 Sätt tillbaka batteriet. Se "Sätta tillbaka batteriet" på sidan 13.
- 2 Sätt tillbaka kåpan. Se "Sätta tillbaka kåpan" på sidan 11.

Ta bort nätadapterporten

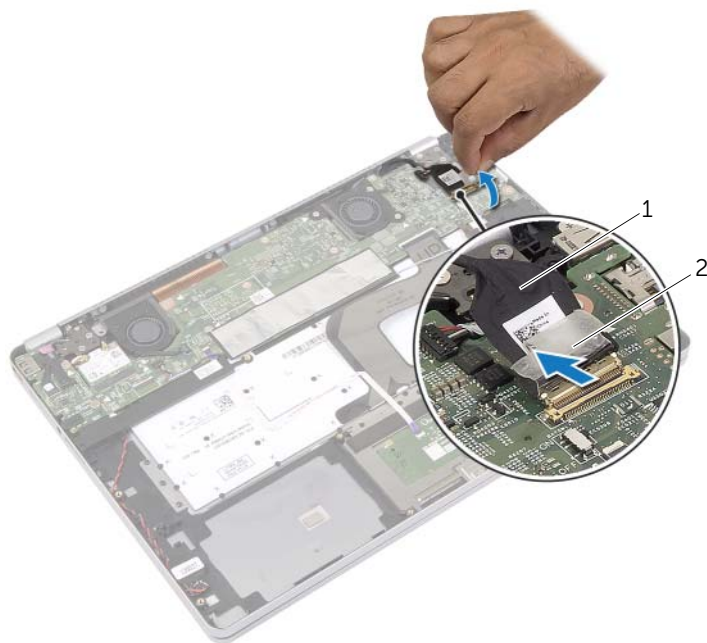
! **WARNING!** Innan du utför något arbete inuti datorn ska du läsa säkerhetsinstruktionerna som medföljde datorn och följa stegen i "Innan du arbetar inuti datorn" på sidan 7. När du har arbetat inuti datorn följer du anvisningarna i "När du har arbetat inuti datorn" på sidan 9. Mer säkerhetsinformation finns på hemsidan för regelefterlevnad på dell.com/regulatory_compliance.

Nödvändiga förhandsåtgärder

- 1 Ta bort kåpan. Se "Ta bort kåpan" på sidan 10.
- 2 Ta bort batteriet. Se "Ta bort batteriet" på sidan 12.

Procedur

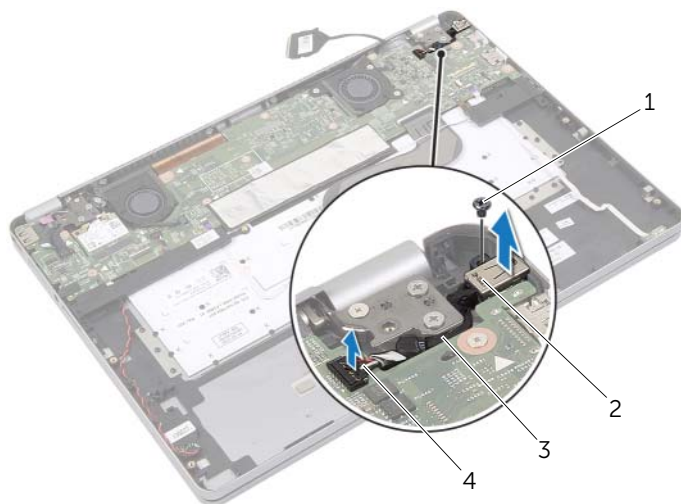
- 1 Ta bort tejen som håller fast bildskärmskabeln på moderkortet.
- 2 Koppla bort bildskärmskabeln från moderkortet.



1 bildskärmskabel

2 tejp

- 3 Koppla bort nätadapterkabeln från moderkortet.
- 4 Ta bort skruven som håller fast nätadapterkortet i handledsstödet.
- 5 Ta bort kabeln från kabelhållarna på handledsstödet.
- 6 Lyft bort nätadapterporten från handledsstödet.



1	skruv	2	nätadapterport
3	kabelhållare	4	kabel för nätadapterport

Sätt tillbaka nätadapterporten



WARNING! Innan du utför något arbete inuti datorn ska du läsa säkerhetsinstruktionerna som medföljde datorn och följa stegen i "Innan du arbetar inuti datorn" på sidan 7. När du har arbetat inuti datorn följer du anvisningarna i "När du har arbetat inuti datorn" på sidan 9. Mer säkerhetsinformation finns på hemsidan för regelefterlevnad på dell.com/regulatory_compliance.

Procedur

- 1 Dra kabeln för nätadapterporten genom kabelhållarna på handledsstödet.
- 2 Anslut kabeln för nätadapterporten till moderkortet.
- 3 Rikta in skruvhålen på nätadapterporten med skruvhålen i handledsstödet.
- 4 Sätt tillbaka skruven som håller fast nätadapterporten i handledsstödet.
- 5 Anslut bildskärmskabeln till moderkortet.
- 6 Sätt fast tejpens på bildskärmskabeln.

Nödvändiga efterhandsåtgärder

- 1 Sätt tillbaka batteriet. Se "Sätta tillbaka batteriet" på sidan 13.
- 2 Sätt tillbaka kåpan. Se "Sätta tillbaka kåpan" på sidan 11.

Ta bort moderkortet



WARNING! Innan du utför något arbete inuti datorn ska du läsa säkerhetsinstruktionerna som medföljde datorn och följa stegen i "Innan du arbetar inuti datorn" på sidan 7. När du har arbetat inuti datorn följer du anvisningarna i "När du har arbetat inuti datorn" på sidan 9. Mer säkerhetsinformation finns på hemsidan för regelefterlevnad på dell.com/regulatory_compliance.

Nödvändiga förhandsåtgärder

- 1 Ta bort kåpan. Se "Ta bort kåpan" på sidan 10.
- 2 Ta bort batteriet. Se "Ta bort batteriet" på sidan 12.
- 3 Ta bort kortet för trådlös teknik. Se "Ta bort kortet för trådlös teknik" på sidan 16.
- 4 Ta bort fläkten. Se "Ta bort fläkten" på sidan 20.
- 5 Ta bort högtalarna. Se "Ta bort högtalarna" på sidan 14.

Procedur



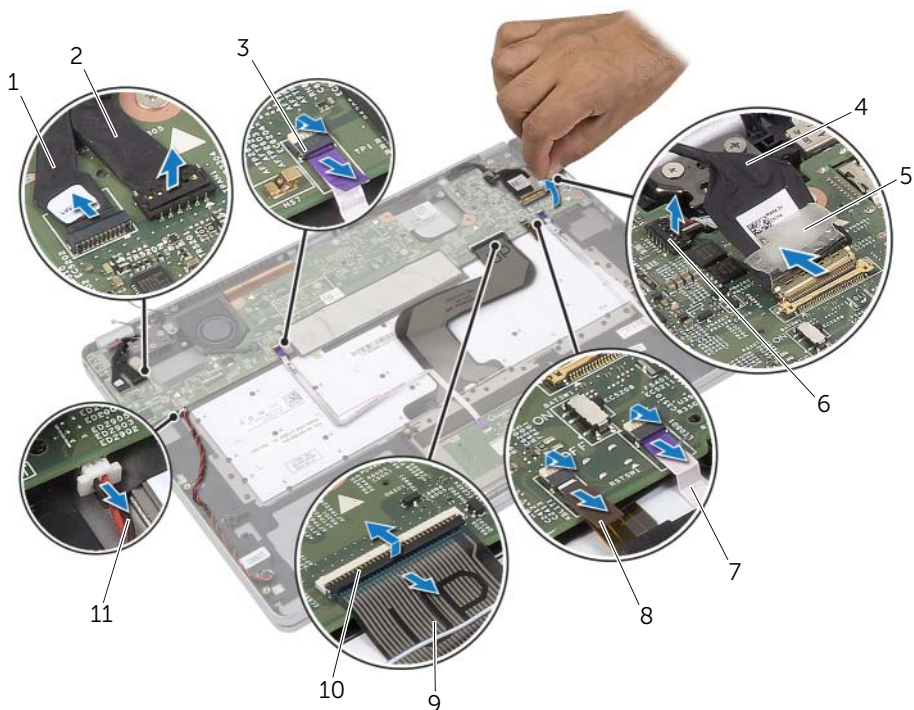
ANMÄRKNING: När du byter ut moderkortet förlorar du alla ändringar du gjort till BIOS med systeminstallationsprogrammet. Ange servicenumret för datorn i BIOS och gör önskade ändringar igen när du bytt ut moderkortet. Mer information om hur du anger servicenumret i BIOS finns i "Sätta tillbaka moderkortet" på sidan 28.



ANMÄRKNING: Anteckna kontakternas platser innan du lossar kablarna från moderkortet så att du kan ansluta dem rätt igen när du har bytt ut moderkortet.

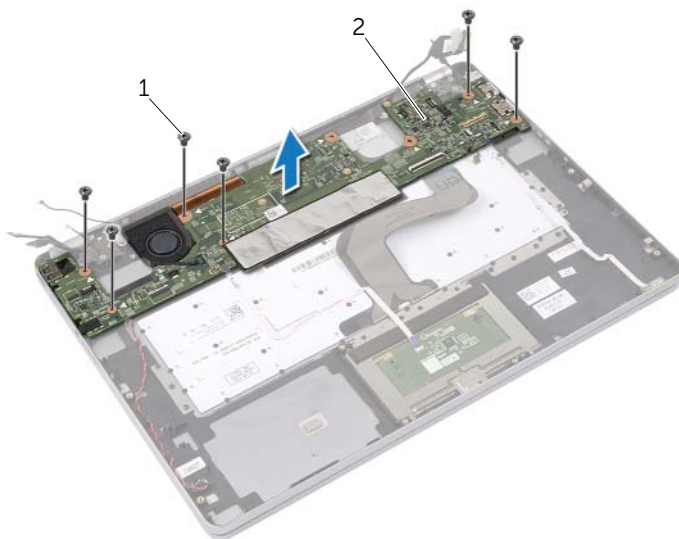
- 1 Koppla bort kablarna för kameran, pekskärmen och knappcells batteriet från moderkortet.
- 2 Lossa spärrarna som håller fast kablarna för pekskivan, tangentbordet och tangentbordets bakgrundsbelysning samt kabeln för statuslampan för batteri och hårddiskaktivitet i moderkortet.

- 3 Ta bort tejen och koppla bort bildskärmskabeln från moderkortet.
- 4 Koppla bort kabeln för nätadapterporten.



1	kamerakabel	2	pekskärmkabel
3	pekskivans kabel	4	bildskärmskabel
5	tejp	6	kabel för nätadapterport
7	kabel för statuslampa för batteri och hårddiskaktivitet	8	kabel för tangentbordets bakgrundsbelysning
9	tangentbordskabel	10	kontaktpärrar (4)
11	kabel för knappcells batteri		

- 5 Ta bort skruvarna som håller fast moderkortet i handledsstödet.
- 6 Lyft bort moderkortet från handledsstödet.
- 7 Ta bort mSATA-kortet. Se "Ta bort mSATA-kortet" på sidan 29.
- 8 Ta bort kylningsenheten. Se "Ta bort kylningsmonteringen" på sidan 31.



1 skruvar (6)

2 moderkort

Sätta tillbaka moderkortet



WARNING! Innan du utför något arbete inuti datorn ska du läsa säkerhetsinstruktionerna som medföljde datorn och följa stegen i "Innan du arbetar inuti datorn" på sidan 7. När du har arbetat inuti datorn följer du anvisningarna i "När du har arbetat inuti datorn" på sidan 9. Mer säkerhetsinformation finns på hemsidan för regelefterlevnad på dell.com/regulatory_compliance.

Procedur



VIKTIGT! Se till att det inte finns några kablar under moderkortet.

- 1 Sätt tillbaka kylningsenheten. Se "Sätta tillbaka kylningsmonteringen" på sidan 33.
- 2 Sätt tillbaka mSATA-kortet. Se "Sätta tillbaka mSATA-kortet" på sidan 30.
- 3 För in headsetporten i spåret på handledsstödet och rikta in skruvhålen i moderkortet med skruvhålen i handledsstödet.
- 4 Sätt tillbaka skruvarna som säkrar moderkortet till handledsstödet.
- 5 Anslut kabeln för nätadapterporten.
- 6 Skjut in bildskärmskabeln i moderkortet och tryck ned kontaktspärren för att säkra kabeln.
- 7 Sätt fast tejpén på bildskärmskabeln.
- 8 För in kablarna för pekskivan, tangentbordet och tangentbordets bakgrundsbelysning samt kabeln för statuslampan för batteri och hårddiskaktivitet i moderkortet och tryck ned kontaktspärrens så att kablarna sitter på plats.
- 9 Anslut kablarna för kameran, pekskärmen och knappcells batteriet till moderkortet.

Nödvändiga efterhandsåtgärder

- 1 Sätt tillbaka högtalarna. Se "Sätta tillbaka högtalarna" på sidan 15.
- 2 Sätt tillbaka fläkten. Se "Sätta tillbaka fläkten" på sidan 21.
- 3 Sätt tillbaka kortet för trådlös teknik. Se "Sätta tillbaka kortet för trådlös teknik" på sidan 17.
- 4 Sätt tillbaka batteriet. Se "Sätta tillbaka batteriet" på sidan 13.
- 5 Sätt tillbaka kåpan. Se "Sätta tillbaka kåpan" på sidan 11.

Ange servicenumret i BIOS

- 1 Starta datorn.
- 2 När Dell-logotypen visar trycker du på <F2> för att öppna systeminstallationsprogrammet.
- 3 Navigera till fliken **Main** (huvud) och ange servicenumret i fältet **Service Tag** (servicenummer).

Ta bort mSATA-kortet



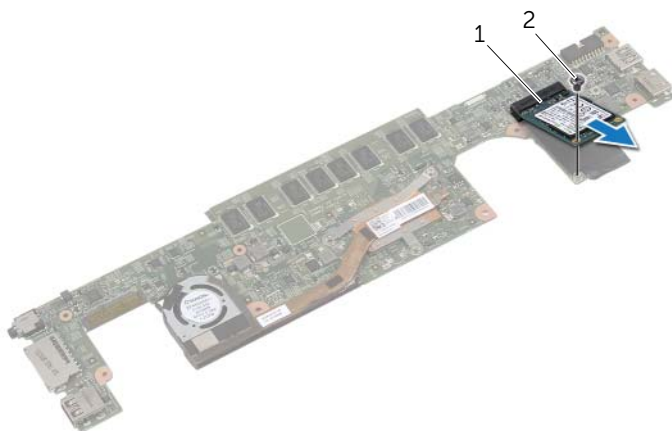
WARNING! Innan du utför något arbete inuti datorn ska du läsa säkerhetsinstruktionerna som medföljde datorn och följa stegen i "Innan du arbetar inuti datorn" på sidan 7. När du har arbetat inuti datorn följer du anvisningarna i "När du har arbetat inuti datorn" på sidan 9. Mer säkerhetsinformation finns på hemsidan för regelefterlevnad på dell.com/regulatory_compliance.

Nödvändiga förhandsåtgärder

- 1 Ta bort kåpan. Se "Ta bort kåpan" på sidan 10.
- 2 Ta bort batteriet. Se "Ta bort batteriet" på sidan 12.
- 3 Ta bort kortet för trådlös teknik. Se "Ta bort kortet för trådlös teknik" på sidan 16.
- 4 Ta bort fläkten. Se "Ta bort fläkten" på sidan 20.
- 5 Ta bort högtalarna. Se "Ta bort högtalarna" på sidan 14.

Procedur

- 1 Följ steg 1 till steg 6 från "Ta bort moderkortet" på sidan 25.
- 2 Vänd på moderkortet.
- 3 Ta bort skruven för att lossa mSATA-kortet.
- 4 Ta bort mSATA-kortet från moderkortet.



1 mSATA

2 skruv

Sätta tillbaka mSATA-kortet



VARNING! Innan du utför något arbete inuti datorn ska du läsa säkerhetsinstruktionerna som medföljde datorn och följa stegen i "Innan du arbetar inuti datorn" på sidan 7. När du har arbetat inuti datorn följer du anvisningarna i "När du har arbetat inuti datorn" på sidan 9. Mer säkerhetsinformation finns på hemsidan för regelefterlevnad på dell.com/regulatory_compliance.

Procedur

- 1 Passa in skåran på mSATA-kortet med fliken på kontakten för mSATA-kortet.
- 2 Sätt i mSATA-kortet i kontakten för mSATA-kortet med en 45-graders vinkel.
- 3 Tryck ned den andra änden av mSATA-kortet.
- 4 Rikta in skruvhålet på mSATA-kortet med skruvhålet på moderkortet.
- 5 Sätt tillbaka skruven som håller fast mSATA-kortet i moderkortet.
- 6 Vänd på moderkortet.
- 7 Följ steg 3 till steg 9 från "Sätta tillbaka moderkortet" på sidan 28.

Nödvändiga efterhandsåtgärder

- 1 Sätt tillbaka högtalarna. Se "Sätta tillbaka högtalarna" på sidan 15.
- 2 Sätt tillbaka fläkten. Se "Sätta tillbaka fläkten" på sidan 21.
- 3 Sätt tillbaka kortet för trådlös teknik. Se "Sätta tillbaka kortet för trådlös teknik" på sidan 17.
- 4 Sätt tillbaka batteriet. Se "Sätta tillbaka batteriet" på sidan 13.
- 5 Sätt tillbaka kåpan. Se "Sätta tillbaka kåpan" på sidan 11.

Ta bort kylningsmonteringen



WARNING! Innan du utför något arbete inuti datorn ska du läsa säkerhetsinstruktionerna som medföljde datorn och följa stegen i "Innan du arbetar inuti datorn" på sidan 7. När du har arbetat inuti datorn följer du anvisningarna i "När du har arbetat inuti datorn" på sidan 9. Mer säkerhetsinformation finns på hemsidan för regelefterlevnad på dell.com/regulatory_compliance.

Nödvändiga förhandsåtgärder

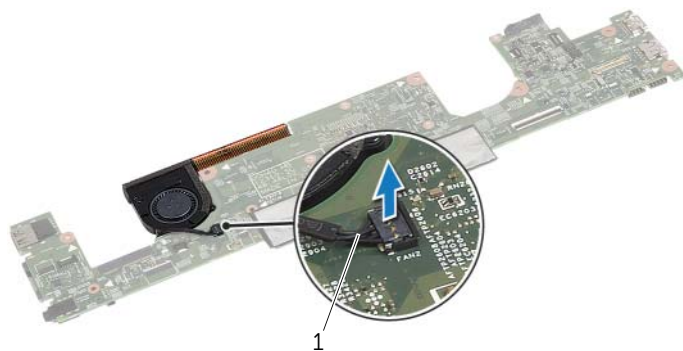
- 1 Ta bort kåpan. Se "Ta bort kåpan" på sidan 10.
- 2 Ta bort batteriet. Se "Ta bort batteriet" på sidan 12.
- 3 Ta bort kortet för trådlös teknik. Se "Ta bort kortet för trådlös teknik" på sidan 16.
- 4 Ta bort fläkten. Se "Ta bort fläkten" på sidan 20.
- 5 Ta bort högtalarna. Se "Ta bort högtalarna" på sidan 14.

Procedur



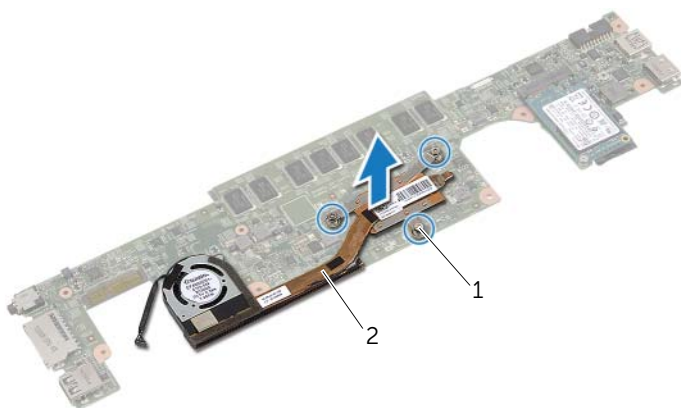
ANMÄRKNING: Antalet skruvar och formen på kylningsenheten varierar för system som levereras med inbyggda grafikkort.

- 1 Följ steg 1 till steg 6 från "Ta bort moderkortet" på sidan 25.
- 2 Koppla bort flätkabeln från moderkortet.



1 flätkabel

- 3 Vänd på moderkortet.
- 4 Lossa fästskruvarna som håller fast kylningsenheten i moderkortet, i rätt ordning (indikeras på kylningsenheten).
- 5 Lyft bort kylningsmonteringen från moderkortet.



1 fästskruvar (3)

2 kylningsenhet

Sätta tillbaka kylningsmonteringen



WARNING! Innan du utför något arbete inuti datorn ska du läsa säkerhetsinstruktionerna som medföljde datorn och följa stegen i "Innan du arbetar inuti datorn" på sidan 7. När du har arbetat inuti datorn följer du anvisningarna i "När du har arbetat inuti datorn" på sidan 9. Mer säkerhetsinformation finns på hemsidan för regelefterlevnad på dell.com/regulatory_compliance.

Procedur

- 1 Rikta in skruvarna på kylningsenheten med skruvhålen i moderkortet.
- 2 Dra åt fästskruvarna som håller fast kylningsenheten i moderkortet, i rätt ordning (indikeras på kylningsenheten).
- 3 Anslut fläktkabeln till moderkortet.
- 4 Vänd på moderkortet.
- 5 Följ steg 3 till steg 9 från "Sätta tillbaka moderkortet" på sidan 28.

Nödvändiga efterhandsåtgärder

- 1 Sätt tillbaka högtalarna. Se "Sätta tillbaka högtalarna" på sidan 15.
- 2 Sätt tillbaka fläkten. Se "Sätta tillbaka fläkten" på sidan 21.
- 3 Sätt tillbaka kortet för trådlös teknik. Se "Sätta tillbaka kortet för trådlös teknik" på sidan 17.
- 4 Sätt tillbaka batteriet. Se "Sätta tillbaka batteriet" på sidan 13.
- 5 Sätt tillbaka kåpan. Se "Sätta tillbaka kåpan" på sidan 11.

Ta bort tangentbordet



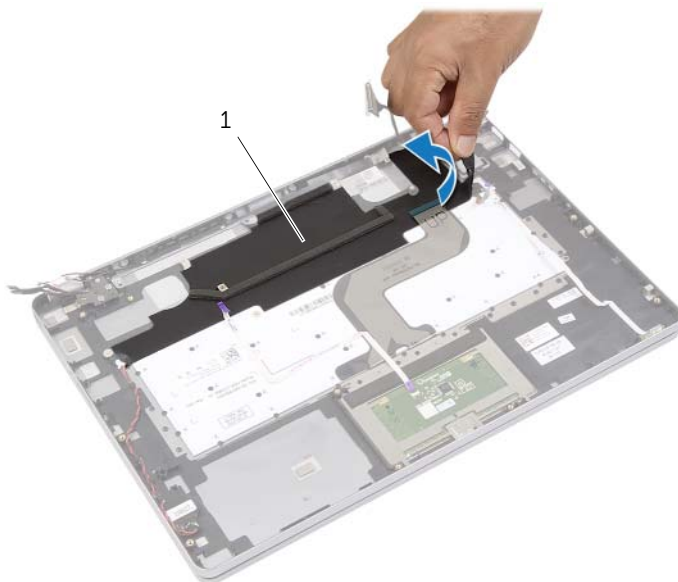
WARNING! Innan du utför något arbete inuti datorn ska du läsa säkerhetsinstruktionerna som medföljde datorn och följa stegen i "Innan du arbetar inuti datorn" på sidan 7. När du har arbetat inuti datorn följer du anvisningarna i "När du har arbetat inuti datorn" på sidan 9. Mer säkerhetsinformation finns på hemsidan för regelefterlevnad på dell.com/regulatory_compliance.

Nödvändiga förhandsåtgärder

- 1 Ta bort kåpan. Se "Ta bort kåpan" på sidan 10.
- 2 Ta bort batteriet. Se "Ta bort batteriet" på sidan 12.
- 3 Ta bort kortet för trådlös teknik. Se "Ta bort kortet för trådlös teknik" på sidan 16.
- 4 Ta bort fläkten. Se "Ta bort fläkten" på sidan 20.
- 5 Ta bort högtalarna. Se "Ta bort högtalarna" på sidan 14.
- 6 Ta bort moderkortet. Se "Ta bort moderkortet" på sidan 25.

Procedur

- 1 Ta bort mylaren från handledsstödet så att tangentbordsskruvarna kan komma åt.



1 mylar

- 2 Ta bort alla kablar som sitter fast på tangentbordet.



1 kablar (3)

- 3 Ta bort skruvarna som håller fast tangentbordet i handledsstödet.



1 skruvar (37)

- 4 Lyft upp och ta bort tangentbordet från handledsstödet.

Sätta tillbaka tangentbordet



WARNING! Innan du utför något arbete inuti datorn ska du läsa säkerhetsinstruktionerna som medföljde datorn och följa stegen i "Innan du arbetar inuti datorn" på sidan 7. När du har arbetat inuti datorn följer du anvisningarna i "När du har arbetat inuti datorn" på sidan 9. Mer säkerhetsinformation finns på hemsidan för regelefterlevnad på dell.com/regulatory_compliance.

Procedur

- 1 Rikta in skruvhålen på tangentbordet med skruvhålen i handledsstödet.
- 2 Sätt tillbaka skruvarna som håller fast tangentbordet i handledsstödet.
- 3 Sätt fast alla kablar på tangentbordet.
- 4 Sätt fast mylaren på tangentbordet och handledsstödet.

Efterhandsåtgärder

- 1 Sätt tillbaka moderkortet. Se "Sätta tillbaka moderkortet" på sidan 28.
- 2 Sätt tillbaka högtalarna. Se "Sätta tillbaka högtalarna" på sidan 15.
- 3 Sätt tillbaka fläkten. Se "Sätta tillbaka fläkten" på sidan 21.
- 4 Sätt tillbaka kortet för trådlös teknik. Se "Sätta tillbaka kortet för trådlös teknik" på sidan 17.
- 5 Sätt tillbaka batteriet. Se "Sätta tillbaka batteriet" på sidan 13.
- 6 Sätt tillbaka kåpan. Se "Sätta tillbaka kåpan" på sidan 11.

Ta bort bildskärmsmonteringen

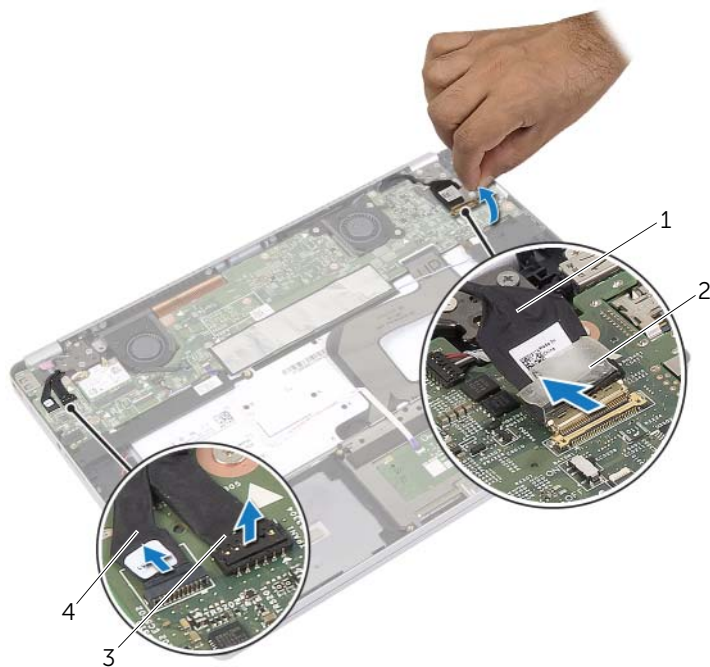
! **WARNING!** Innan du utför något arbete inuti datorn ska du läsa säkerhetsinstruktionerna som medföljde datorn och följa stegen i "Innan du arbetar inuti datorn" på sidan 7. När du har arbetat inuti datorn följer du anvisningarna i "När du har arbetat inuti datorn" på sidan 9. Mer säkerhetsinformation finns på hemsidan för regelefterlevnad på dell.com/regulatory_compliance.

Nödvändiga förhandsåtgärder

- 1 Ta bort kåpan. Se "Ta bort kåpan" på sidan 10.
- 2 Ta bort batteriet. Se "Ta bort batteriet" på sidan 12.

Procedur

- 1 Ta bort tejp och koppla bort bildskärmskabeln från moderkortet.
- 2 Koppla bort kabeln för pekskärmen och kameran från moderkortet.



1	bildskärmskabel
3	pekskärmskabel

2	tejp
4	kamerakabel

3 Öppna handledsstödet till en vinkel på 180 grader.



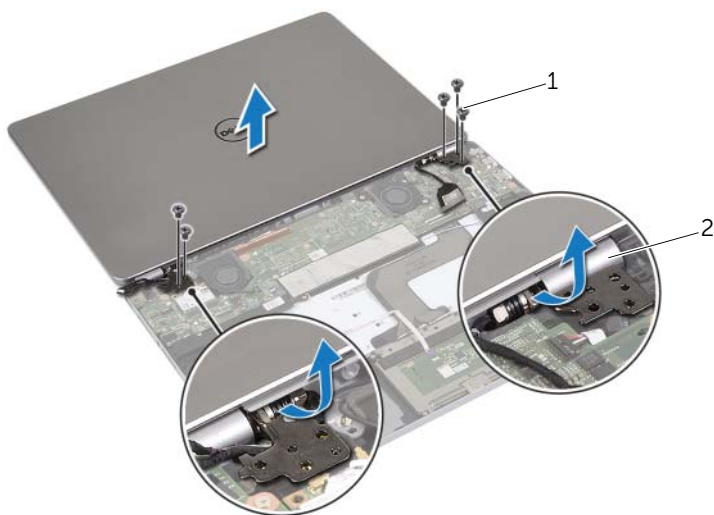
△ VIKTIGT! Undvik att bildskärmen repas genom att se till att arbetsytan är plan och ren.

4 Vänd datorn upp och ned.



5 Ta bort skruvarna som håller fast det högra och det vänstra gångjärnet i handledsstödet.

6 Lossa bildskärmsgångjärnen från handledsstödet.



1 skruvar (5)

2 bildskärmsgångjärn (2)

7 Lossa bildskärmsmonteringen från handledsstödet.

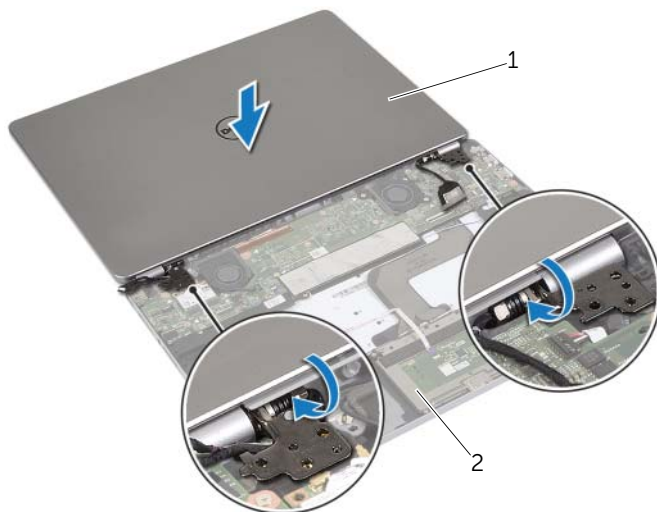


Sätta tillbaka bildskärmsmonteringen

! **WARNING!** Innan du utför något arbete inuti datorn ska du läsa säkerhetsinstruktionerna som medföljde datorn och följa stegen i "Innan du arbetar inuti datorn" på sidan 7. När du har arbetat inuti datorn följer du anvisningarna i "När du har arbetat inuti datorn" på sidan 9. Mer säkerhetsinformation finns på hemsidan för regelefterlevnad på dell.com/regulatory_compliance.

Procedur

- 1 Sätt bildskärmsmonteringen på plats på handledsstödet.



1 bildskärmsmontering

2 handledsstöd

- 2 Rikta in skruvhålen på bildskärmgångjärnen med skruvhålen på handledsstödet.
- 3 Sätt tillbaka skruvarna som håller fast bildskärmgångjärnen i handledsstödet.
- 4 Dra kabeln för kameran och pekskärmen genom kabelhållarna på handledsstödet.
- 5 Anslut kabeln för kameran och pekskivan till moderkortet.
- 6 Anslut bildskärmskabeln till moderkortet.
- 7 Sätt fast tejpen som håller fast bildskärmskabeln.

Nödvändiga efterhandsåtgärder

- 1 Sätt tillbaka batteriet. Se "Sätta tillbaka batteriet" på sidan 13.
- 2 Sätt tillbaka kåpan. Se "Sätta tillbaka kåpan" på sidan 11.

Ta bort handledsstödet



WARNING! Innan du utför något arbete inuti datorn ska du läsa säkerhetsinstruktionerna som medföljde datorn och följa stegen i "Innan du arbetar inuti datorn" på sidan 7. När du har arbetat inuti datorn följer du anvisningarna i "När du har arbetat inuti datorn" på sidan 9. Mer säkerhetsinformation finns på hemsidan för regelefterlevnad på dell.com/regulatory_compliance.

Nödvändiga förhandsåtgärder

- 1 Ta bort kåpan. Se "Ta bort kåpan" på sidan 10.
- 2 Ta bort batteriet. Se "Ta bort batteriet" på sidan 12.
- 3 Ta bort kortet för trådlös teknik. Se "Ta bort kortet för trådlös teknik" på sidan 16.
- 4 Ta bort fläkten. Se "Ta bort fläkten" på sidan 20.
- 5 Ta bort högtalarna. Se "Ta bort högtalarna" på sidan 14.
- 6 Ta bort moderkortet. Se "Ta bort moderkortet" på sidan 25.
- 7 Ta bort tangentbordet. Se "Ta bort tangentbordet" på sidan 34.

Procedur

- 1 Öppna handledsstödet till en vinkel på 180 grader.



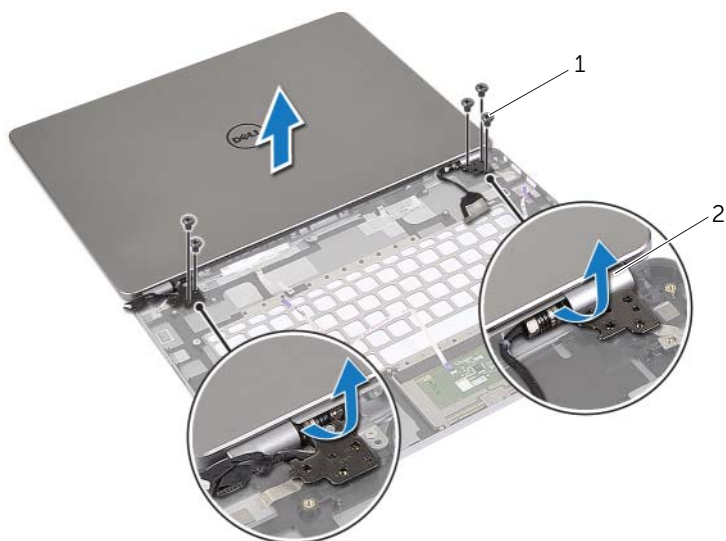


△ VIKTIGT! Undvik att bildskärmen repas genom att se till att arbetsytan är plan och ren.

- 2** Vänd datorn upp och ned.



- 3 Ta bort skruvarna som håller fast det högra och det vänstra gångjärnet i handledsstödet.
- 4 Lossa bildskärmsgångjärnen från handledsstödet.



1 skruvar (5)

2 bildskärmsgångjärn (2)

- 5 Ta bort handledsstödet från bildskärmsmonteringen.

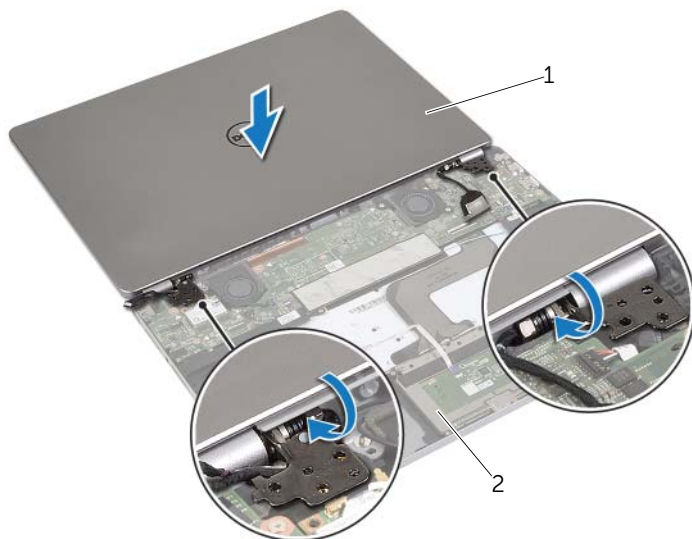


Sätta tillbaka handledsstödet

! **WARNING!** Innan du utför något arbete inuti datorn ska du läsa säkerhetsinstruktionerna som medföljde datorn och följa stegen i "Innan du arbetar inuti datorn" på sidan 7. När du har arbetat inuti datorn följer du anvisningarna i "När du har arbetat inuti datorn" på sidan 9. Mer säkerhetsinformation finns på hemsidan för regelefterlevnad på dell.com/regulatory_compliance.

Procedur

- 1 Sätt bildskärmsmonteringen på plats på handledsstödet.



1 bildskärmsmontering

2 handledsstöd

- 2 Rikta in skruvhålen på handledsstödet med skruvhålen på bildskärmsgångjärnen.
- 3 Sätt tillbaka skruvarna som håller fast bildskärmsgångjärnen i handledsstödet.

Nödvändiga efterhandsåtgärder

- 1 Sätt tillbaka tangentbordet. Se "Sätta tillbaka tangentbordet" på sidan 36.
- 2 Sätt tillbaka moderkortet. Se "Sätta tillbaka moderkortet" på sidan 28.
- 3 Sätt tillbaka högtalarna. Se "Sätta tillbaka högtalarna" på sidan 15.
- 4 Sätt tillbaka fläkten. Se "Sätta tillbaka fläkten" på sidan 21.
- 5 Sätt tillbaka kortet för trådlös teknik. Se "Sätta tillbaka kortet för trådlös teknik" på sidan 17.
- 6 Sätt tillbaka batteriet. Se "Sätta tillbaka batteriet" på sidan 13.
- 7 Sätt tillbaka kåpan. Se "Sätta tillbaka kåpan" på sidan 11.

Uppdatera BIOS

Du kan vara tvungen att uppdatera BIOS när det finns en uppdatering eller när du bytt ut moderkortet. Så här uppdaterar (flashar) du BIOS:

- 1 Starta datorn.
- 2 Gå till **dell.com/support**.
- 3 Om du har din dators Service Tag, skriv in datorns Service Tag-nummer och klicka på **Submit** (Skicka).

Om du inte har din dators servicenummer klickar du på **Detect Service Tag** (identifiera servicenummer) för att tillåta automatisk identifiering av datorns servicenummer.



ANMÄRKNING: Om servicenumret inte kan identifieras automatiskt, markera din produkt under produktkategorierna.

- 4 Klicka på **Drivers and Downloads** (drivrutiner och hämtningar).
- 5 I rullgardinsmenyn **Operating System** (operativsystem) väljer du det operativsystem som finns installerat på din dator.
- 6 Klicka på **BIOS**.
- 7 Klicka på **Download File** (Ladda ner fil) för att ladda ner den senaste versionen av BIOS till din dator.
- 8 På nästa sida, markera **Single-file download** (Ladda ner enskild fil) och klicka på **Continue** (Fortsätt).
- 9 Spara filen och navigera till mappen där du sparade BIOS-uppdateringsfilen när nedladdningen är klar.
- 10 Dubbelklicka på ikonen för BIOS-uppdateringsfilen och följ anvisningarna på skärmen.